



DAISEN CITY

大仙市役所

〒014-8601 秋田県大仙市大曲花園町1番1号
TEL 0187-63-1111 代表・FAX 0187-63-1119

大曲総合支所 〒014-8601 秋田県大仙市大曲花園町1番1号
神岡総合支所 〒019-1701 秋田県大仙市神宮寺字蓮沼16番地の3
西仙北総合支所 〒019-2192 秋田県大仙市刈和野字本町5番地
中仙総合支所 〒014-0292 秋田県大仙市北長野字茶畑141番地
協和総合支所 〒019-2411 秋田県大仙市協和境字野田4番地
南外総合支所 〒019-1902 秋田県大仙市南外字下袋218番地
仙北総合支所 〒014-0805 秋田県大仙市高梨字田茂木10番地
太田総合支所 〒019-1692 秋田県大仙市太田町太田字新田田尻3番地4

URL <http://www.city.daisen.akita.jp>

再生用ツール/清刷り

レイアウト用にコピーして使用してください。
ただし、トレースすると劣化するので、印刷等にはデータから正確なものを使用してください。

ご利用にあたって

このマニュアルは、「大仙市」のイメージ伝達手段として、基本的な考え方や具体的な基準を示したルールブックです。

当然規定内容は守っていただかなければなりません。これらは規制のための規制ではなく、あくまで一定水準を確保するためのボーダーラインであり、創造性を阻害するものではありません。

人びとの中への定着は、同じイメージを反復して見てもらうことによつてはじめて可能となります。マニュアルの内容は必ずしも十分とは言えないかもしれませんが、「大仙市」の良いイメージの醸成のためにご活用ください。

マニュアルに記載のURLとE-mailは仮のアドレスです。

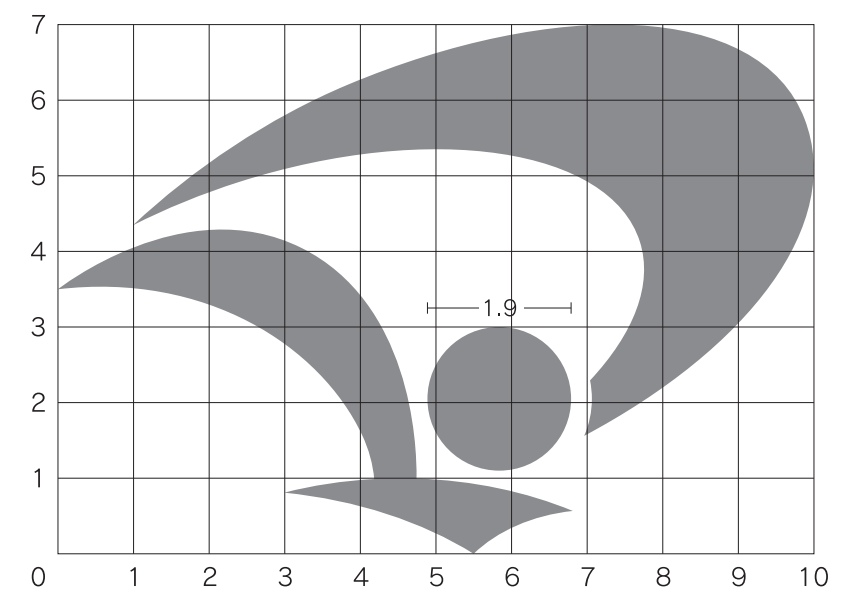




コンセプト

未来(あす)に向って力強く羽ばたく鵬(おおとり)のイメージを大仙市のイニシャル「D」の文字にアレンジしてデザインしました。せなかの赤い円は、夢と希望に満ちた同市の活力と発展を象徴しています。

市章割出図/たて7：よこ10



基本デザインエレメント/シンボルカラー

未来に向かって力強く羽ばたく清新なイメージのブルーと、活力を表現したレッドがメインカラーです。大仙市のイメージを形成する重要なエレメントですので、各指定を守り活用してください。

■ メインカラー



DAISEN BLUE

単色 DIC182
TOYO CF0432
プロセス C100%,M48%
サインシート NOCS 42-41/中川ケミカル
JS-6608/住友スリーエム



DAISEN RED

単色 DIC156
TOYO CF0070
プロセス M100%,Y95%
サインシート NOCS 43-08/中川ケミカル
JS-6207/住友スリーエム

■ サブカラー



DAISEN BLACK

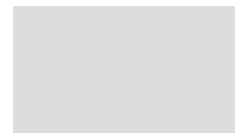
単色 DIC582
TOYO CF1201
プロセス K100%
サインシート NOCS NG-05/中川ケミカル
3655/住友スリーエム



ホワイト



ゴールド



シルバー

※各プロセス、サインシートは近似色です。

再生用ツール/カラーチップ

切り取ってカラー指定に使用してください。

DIC182	DIC182	DIC182	DIC182	DIC182	DIC182
DIC182	DIC182	DIC182	DIC182	DIC182	DIC182
DIC182	DIC182	DIC182	DIC182	DIC182	DIC182
DIC182	DIC182	DIC182	DIC182	DIC182	DIC182
DIC156	DIC156	DIC156	DIC156	DIC156	DIC156
DIC156	DIC156	DIC156	DIC156	DIC156	DIC156
DIC156	DIC156	DIC156	DIC156	DIC156	DIC156
DIC156	DIC156	DIC156	DIC156	DIC156	DIC156
DIC582	DIC582	DIC582	DIC582	DIC582	DIC582
DIC582	DIC582	DIC582	DIC582	DIC582	DIC582
DIC582	DIC582	DIC582	DIC582	DIC582	DIC582
DIC582	DIC582	DIC582	DIC582	DIC582	DIC582

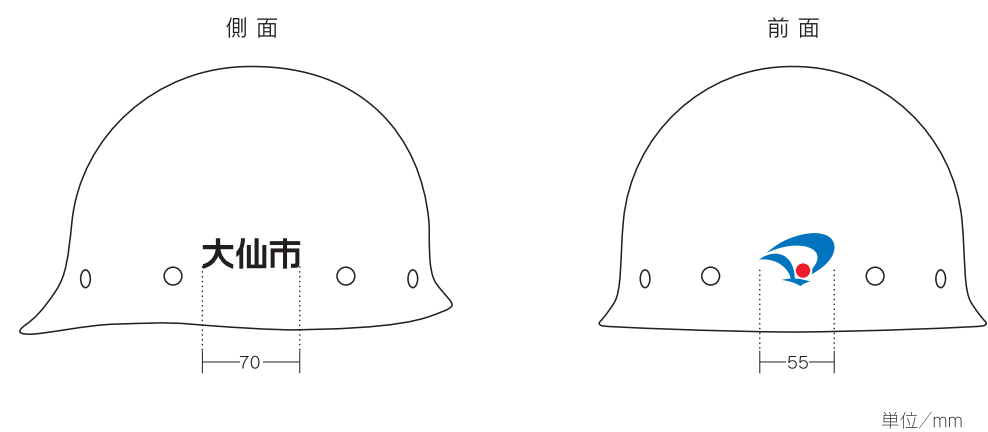
アプリケーションデザイン/ビジュアルパターン・ヘルメット・公用車輛

ビジュアルパターンは各種印刷物等に縮小、拡大して使用ください。
ヘルメット、車輛はベースカラーに応じてカラーシステム利用してください。

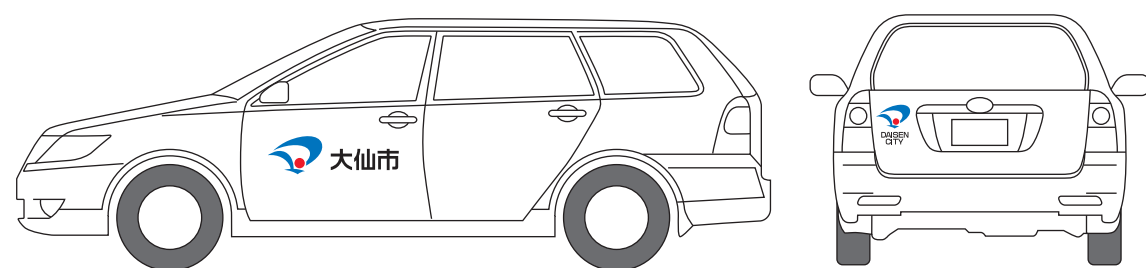
■ ビジュアルパターン



■ ヘルメット



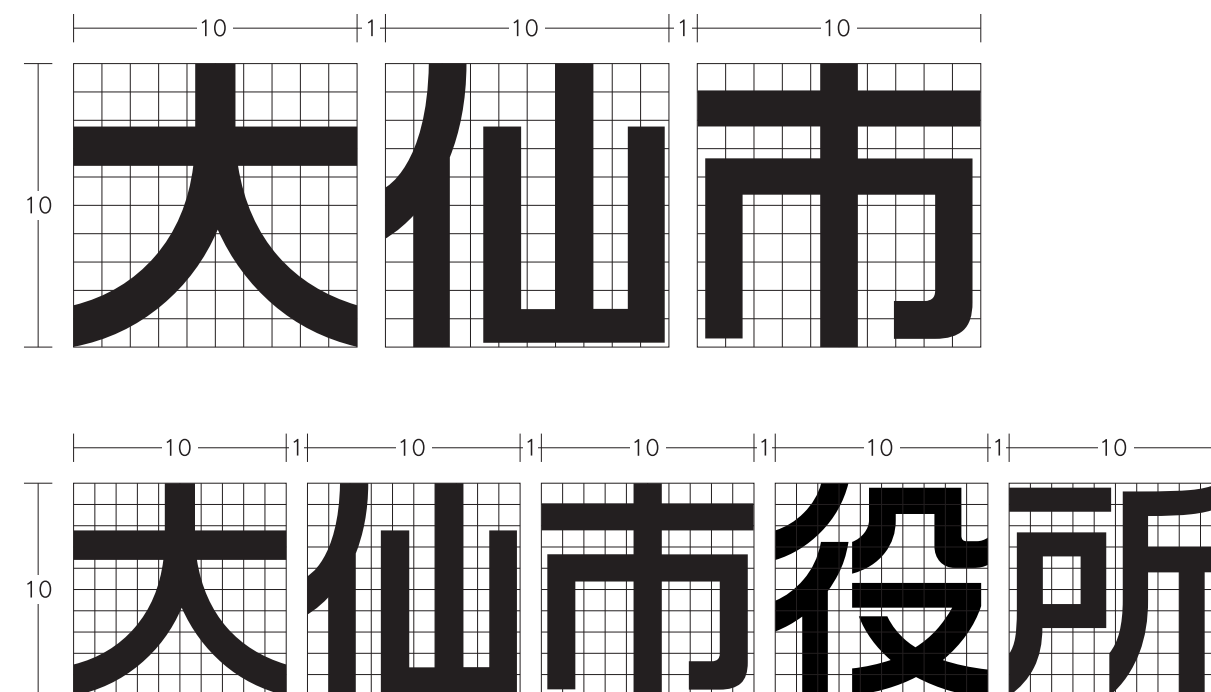
■ 公用車輛



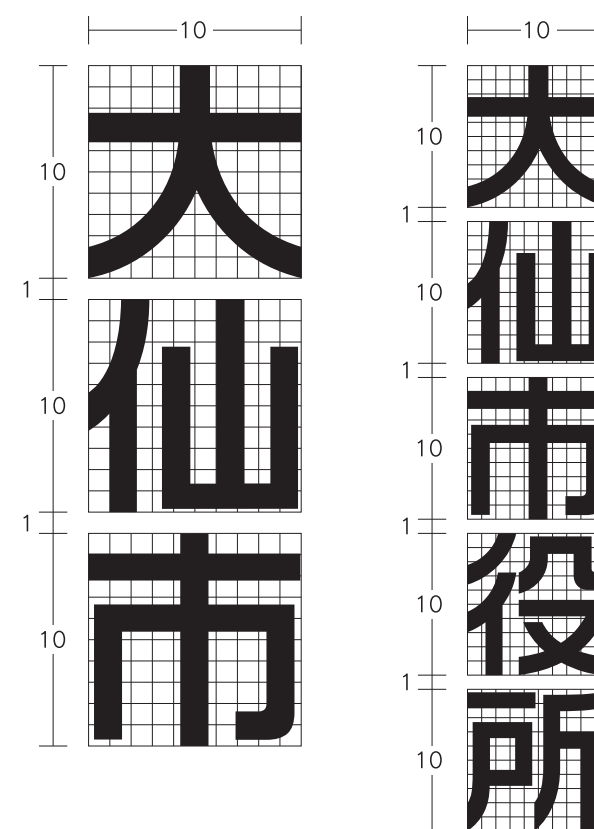
基本デザインエレメント/和文ロゴタイプ

目的に応じて、単独で、またはシンボルマークと組み合わせて使用します。たて・よこの比率は変更しないでください。

■ よこ組



■ たて組



やむをえず字間をあけて使用する場合は1の
倍数分あけて使用してください。
ただし、最大1字分までとし、極端に離して使
用しないでください。

基本デザインエレメント/欧文ロゴタイプ

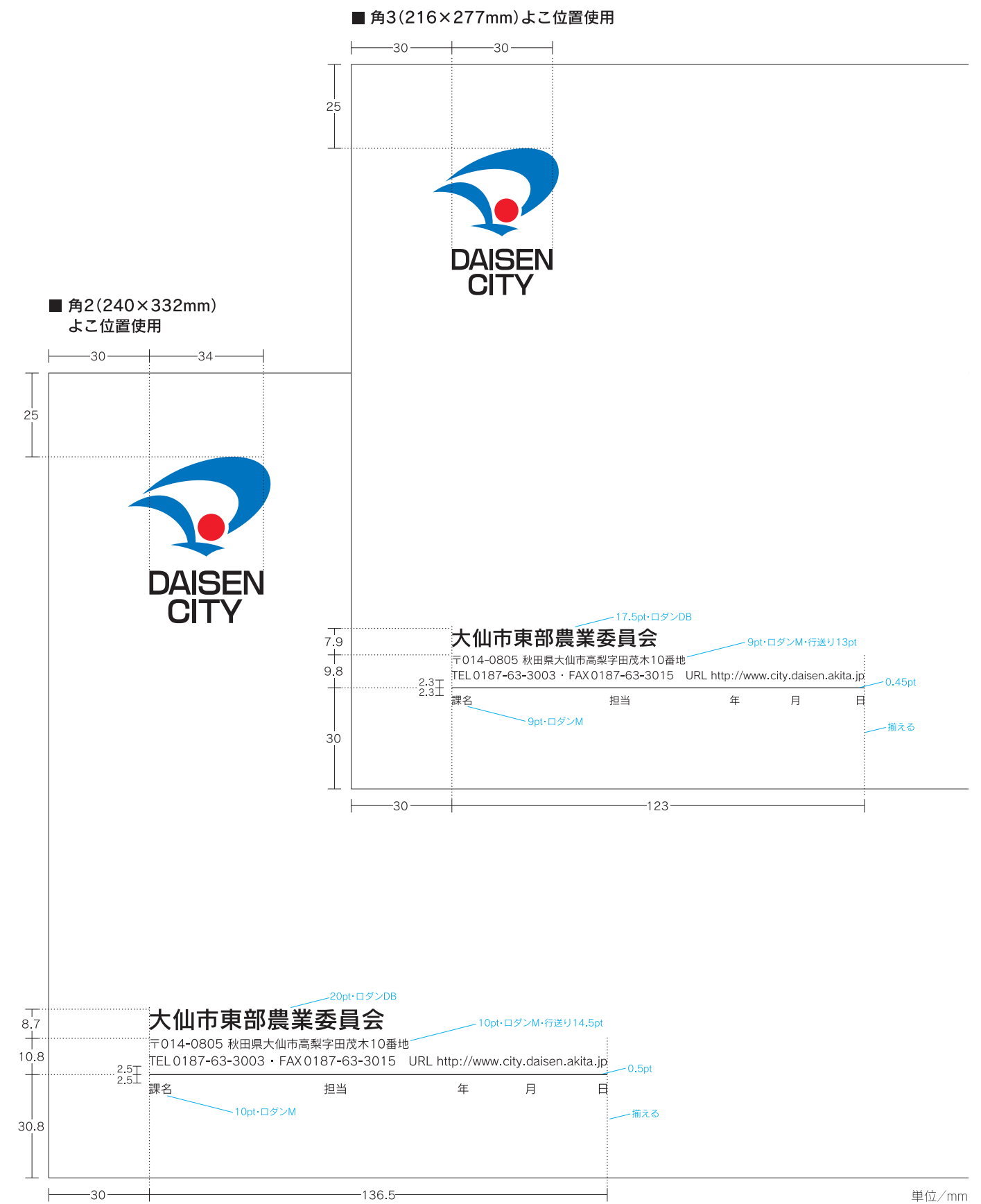
目的に応じて、単独で、またはシンボルマークと組み合わせて使用します。たて・よこの比率は変更しないでください。



欧文ロゴタイプは字間をあけないで使用してください。
文字を2段組みにする場合、左揃え、または右揃えにしないでください。

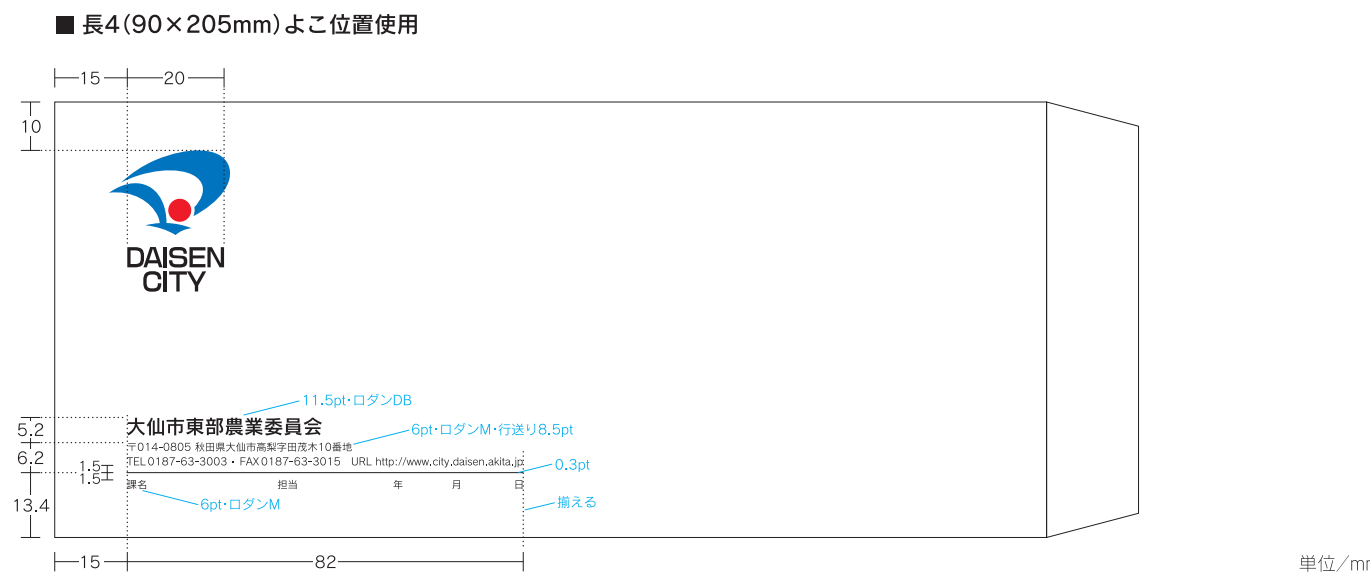
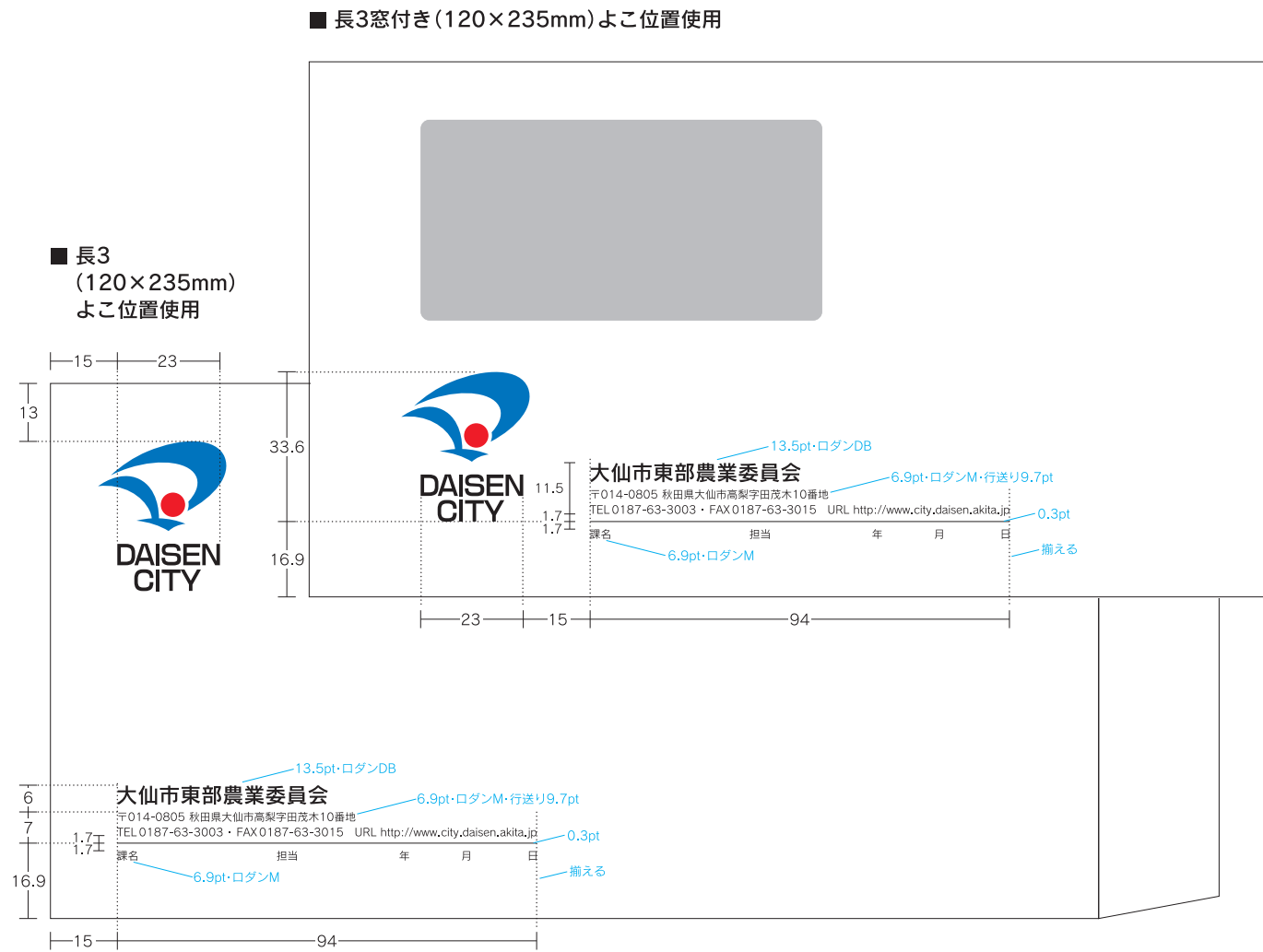
アプリケーションデザイン/封筒(行政委員会)

ここに示された基本デザインを参考に、各サイズの封筒を制作してください。
封筒のベースは、白が基本ですが、シンボルや文字に影響しない程度のうすいカラーベースも使用可能とします。



アプリケーションデザイン/封筒(行政委員会)

ここには示していませんが、できれば郵便番号枠付きの封筒を使用してください。



単位/mm

基本デザインエレメント/専用規定書体

個別名称、部署、住所表示等は、新ゴ(モリサワ)、ロダン(フォントワークス)を使用します。欧文のみの場合は、ヘルペチカを使用します。この専用規定書体、またはこれに近い書体を使用してください。

新ゴ Light
大仙市役所 夢をのせ 未来に羽ばたく元気なまち

新ゴ Regular
大仙市役所 夢をのせ 未来に羽ばたく元気なまち

新ゴ Medium
大仙市役所 夢をのせ 未来に羽ばたく元気なまち

ロダン Plus-M
大仙市役所 夢をのせ 未来に羽ばたく元気なまち

ロダン Plus-DB
大仙市役所 夢をのせ 未来に羽ばたく元気なまち

ロダン Plus-B
大仙市役所 夢をのせ 未来に羽ばたく元気なまち

Helvetica 45 Light
DAISEN CITY DAISEN CITY OFFICE 1234567890

Helvetica 55 Roman
DAISEN CITY DAISEN CITY OFFICE 1234567890

Helvetica 65 Medium
DAISEN CITY DAISEN CITY OFFICE 1234567890

Helvetica 75 Bold
DAISEN CITY DAISEN CITY OFFICE 1234567890

■名称の表示について

ロゴタイプを使用 大仙市 大仙市役所

ロゴタイプ+新ゴR、又はロダンDB 大仙市役所 ○○総合支所

上記以外は新ゴR、又はロダンDB 一例/ 大仙市○○農業委員会
大仙市立○○小学校

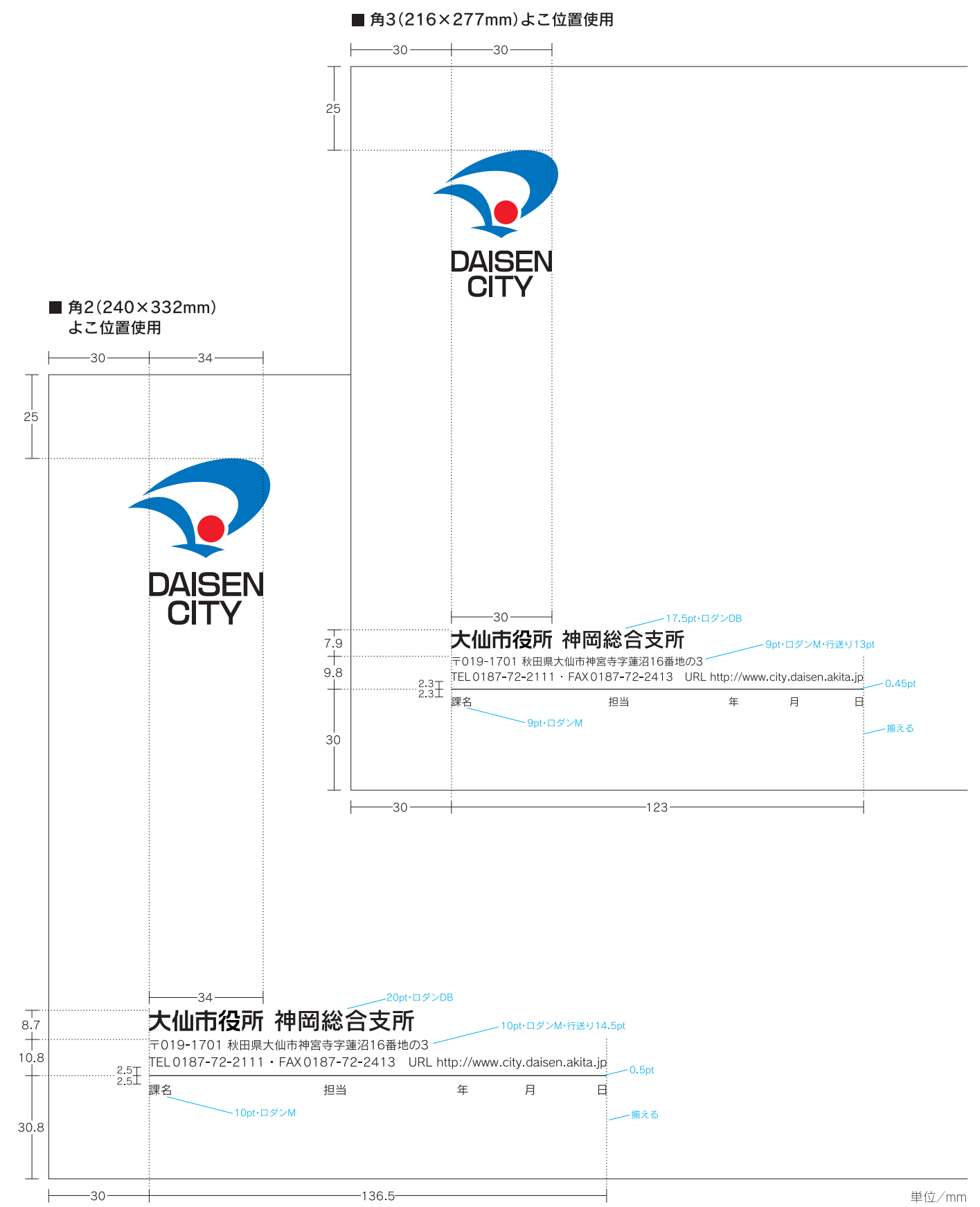
アプリケーションデザイン/シンボルマークとロゴタイプのご組み合わせ

シンボルマークとロゴタイプのご組み合わせは、①～⑤の中から目的に合わせて使用してください。
 その際、ご組み合わせの比率は変更しないでください。



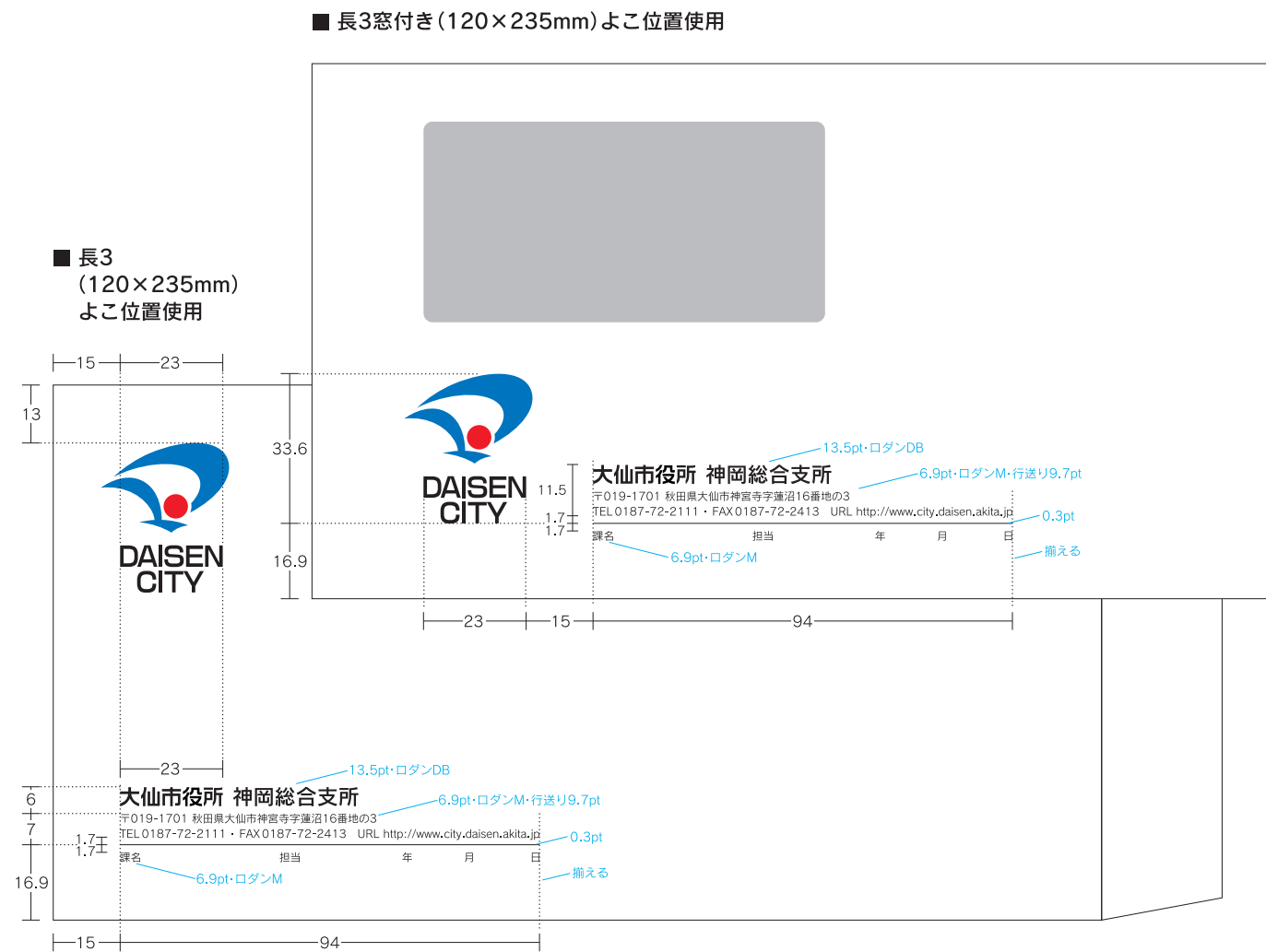
アプリケーションデザイン/封筒(総合支所)

ここに示された基本デザインを参考に、各サイズの封筒を制作してください。
 封筒のベースは、白が基本ですが、シンボルや文字に影響しない程度のうすいカラーベースも使用可能とします。

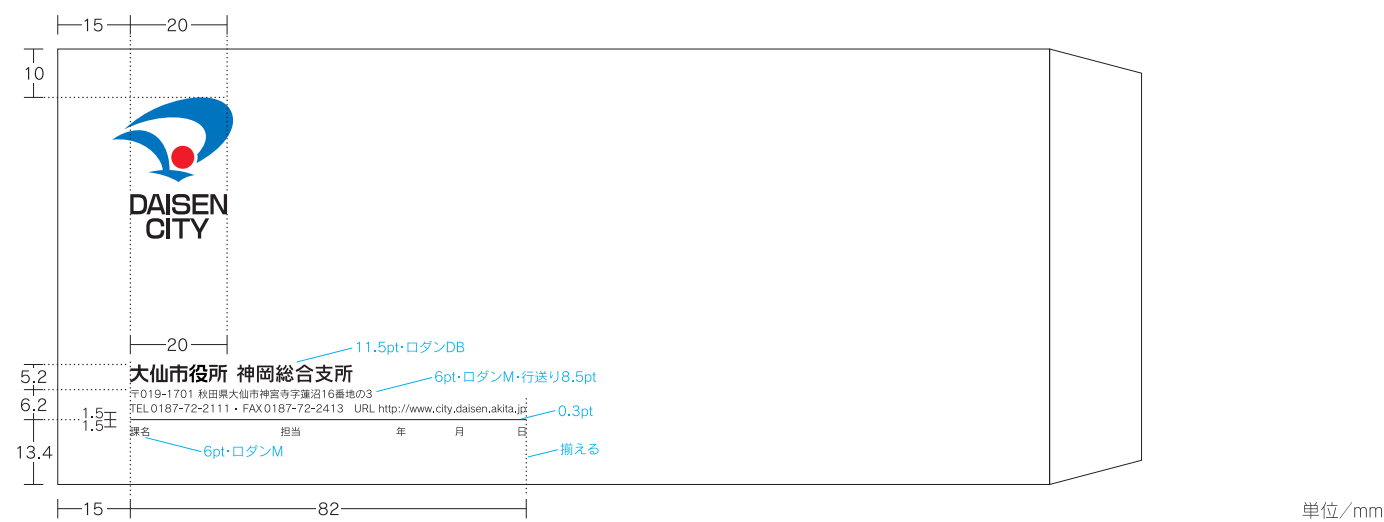


アプリケーションデザイン/封筒(総合支所)

ここには示していませんが、できれば郵便番号付きの封筒を使用してください。



■長4(90×205mm)よこ位置使用



アプリケーションデザイン/シンボルマーク・ロゴタイプと住所の組み合わせ

住所等の文字と組み合わせる場合は、シンボル・ロゴタイプのよこ組みを優先してください。
下記の組み合わせは一例ですので、全体のバランスを考慮して組み合わせてください。



■シンボルマーク・ロゴタイプと住所等の組み合わせ



アプリケーションデザイン/カラーシステム

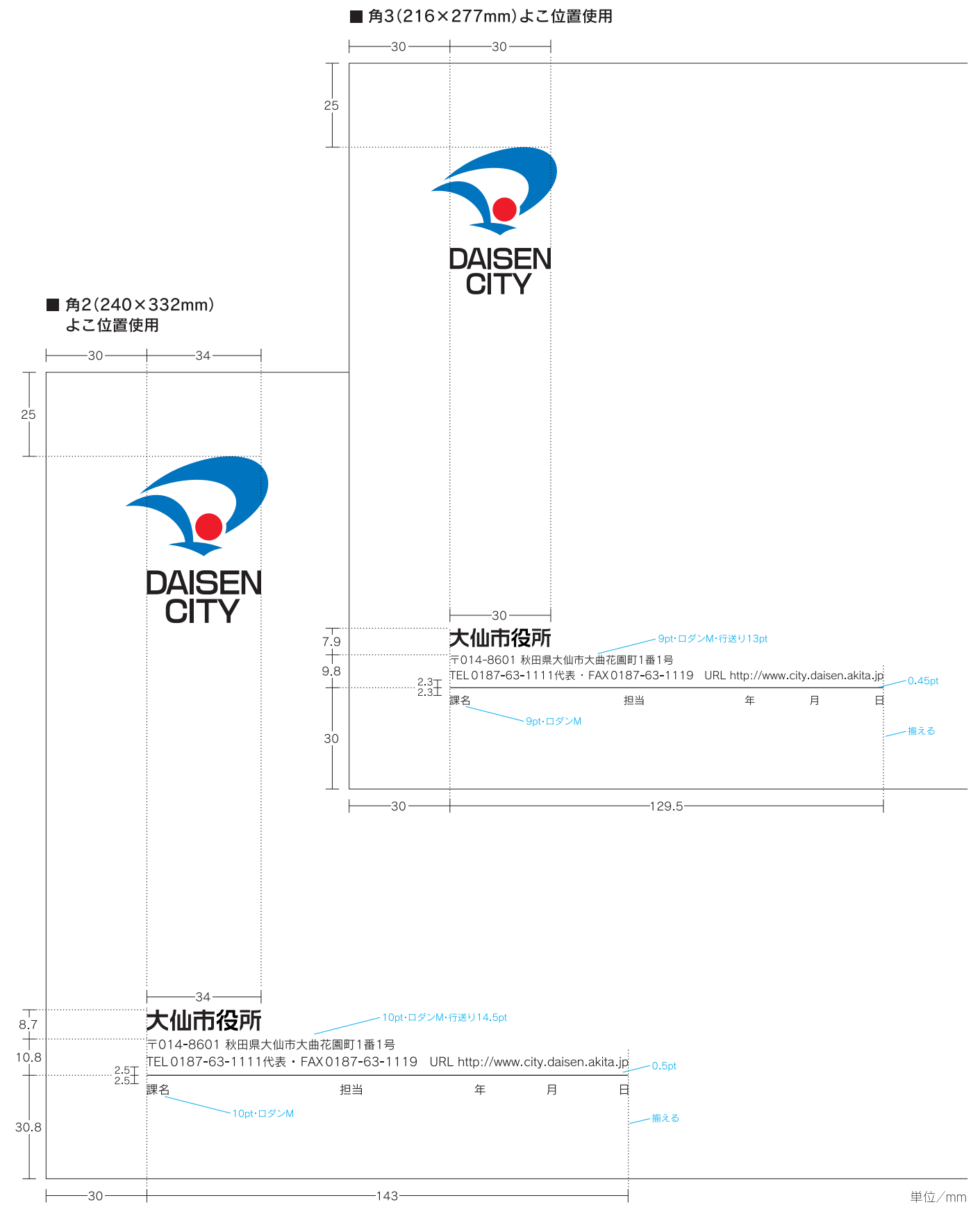
カラーシステムとは、シンボルとロゴタイプを最大限に生かす表現を可能にする色の規定です。
基本色としては、ポジティブタイプの3色表示を優先します。

	1色表示	2色表示	3色表示
ポジティブ タイプ			
ネガティブ タイプ			



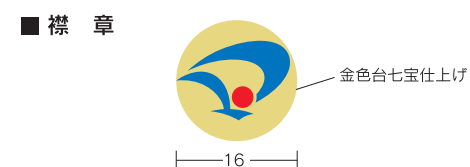
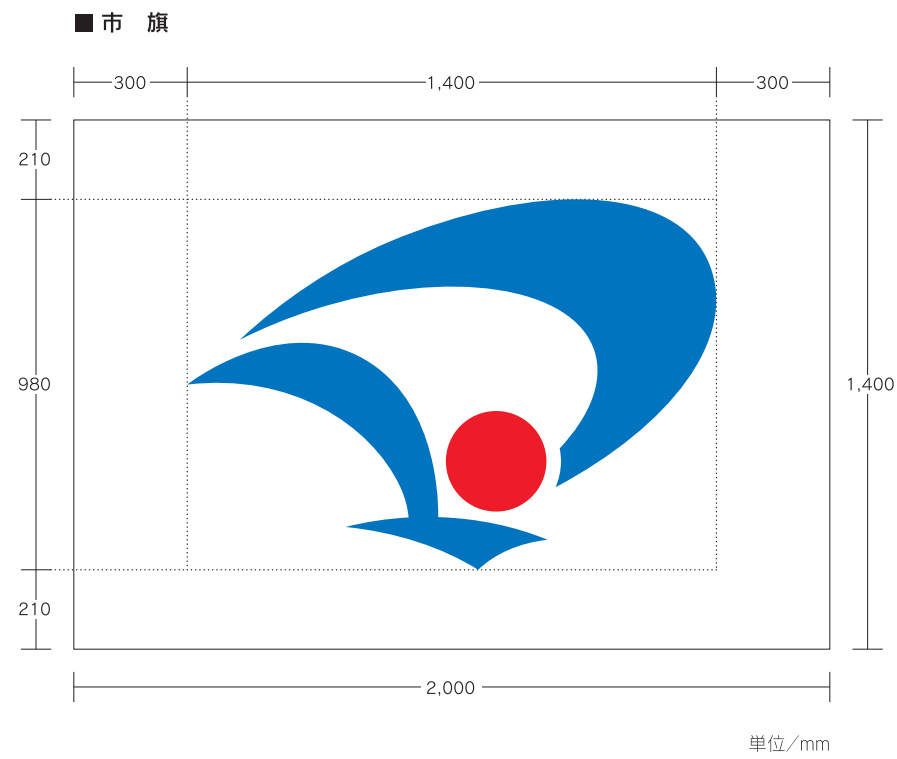
アプリケーションデザイン/封筒<本庁>

ここに示された基本デザインを参考に、各サイズの封筒を制作してください。
封筒のベースは、白が基本ですが、シンボルや文字に影響しない程度のうすいカラーベースも使用可能とします。



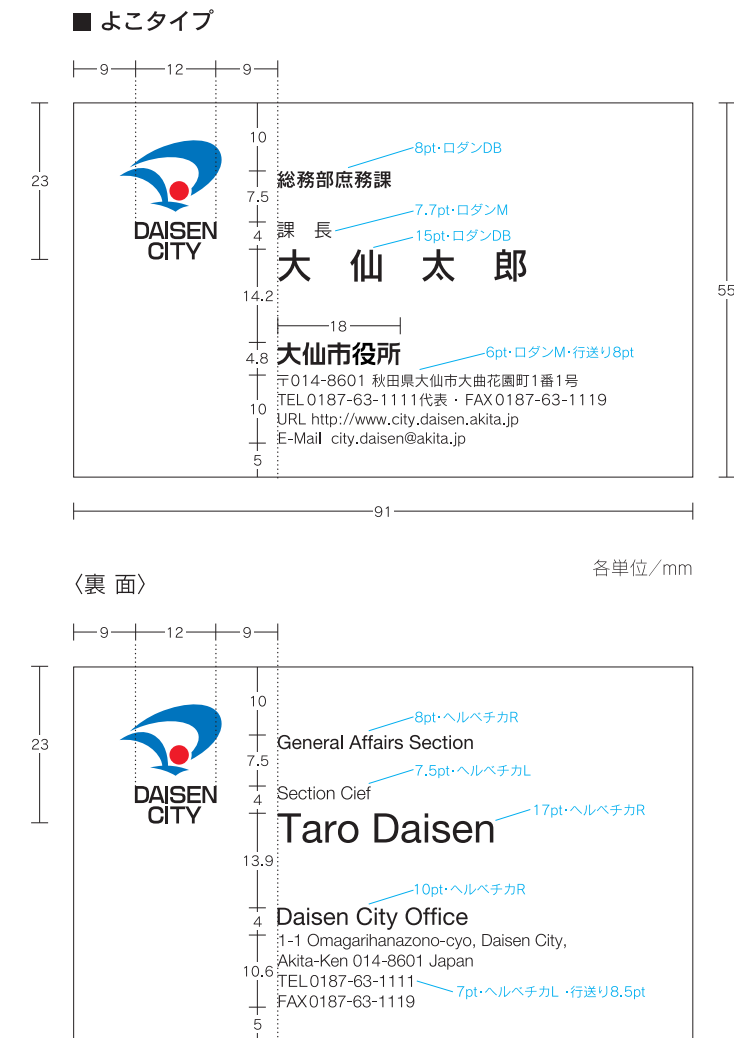
アプリケーションデザイン/市旗・ネームカード・襟章

市旗は下記の比率で白ベースに2色で制作してください。ネームカードの氏名は名刺の文字組規定と同じです。襟章はゴールドの金属台に、七宝の近似色で制作してください。



アプリケーションデザイン/名刺

ここに示された基本デザインを参考に制作してください。観光写真入り名刺は、たてタイプのみとします。氏名字数は下記の規定に従ってください。



氏名字数別文字組規定

■ 苗字1字の場合	名前1字	□	3字分	□
	名前2字	□	2.5字分	□
	名前3字	□	2字分	□
■ 苗字2字の場合	名前1字	□	1字分	□
	名前2字	□	1字分	□
	名前3字	□	1字分	□
■ 苗字3字の場合	名前1字	□	1字分	□
	名前2字	□	1字分	□
	名前3字	□	1字分	□

